

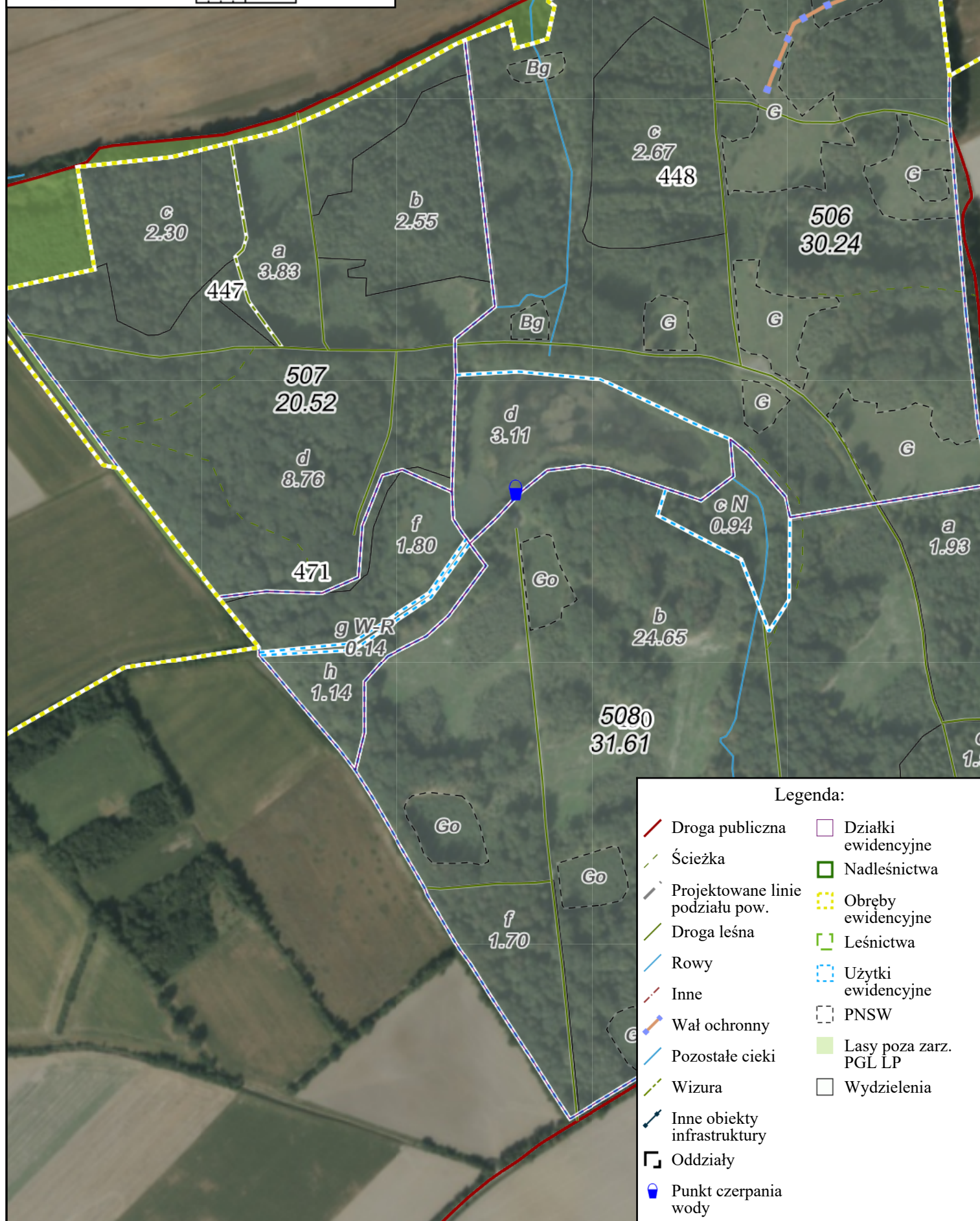


Przebudowa zbiornika  
wodnego w kompleksie  
leśnym Puszczy  
Nadleśnictwo Prószków

Stan na 26-06-2025



Skala 15000  
0 50 100 m



Legenda:

- |                                  |                        |
|----------------------------------|------------------------|
| Droga publiczna                  | Działki ewidencyjne    |
| Ścieżka                          | Nadleśnictwa           |
| Projektowane linie podziału pow. | Obręby ewidencyjne     |
| Droga leśna                      | Leśnictwa              |
| Rowy                             | Użytki ewidencyjne     |
| Inne                             | PNSW                   |
| Wał ochronny                     | Lasy poza zarz. PGL LP |
| Pozostałe ciek                   | Wydzielenia            |
| Wizura                           |                        |
| Inne obiekty infrastruktury      |                        |
| Oddziały                         |                        |
| Punkt czerpania wody             |                        |